



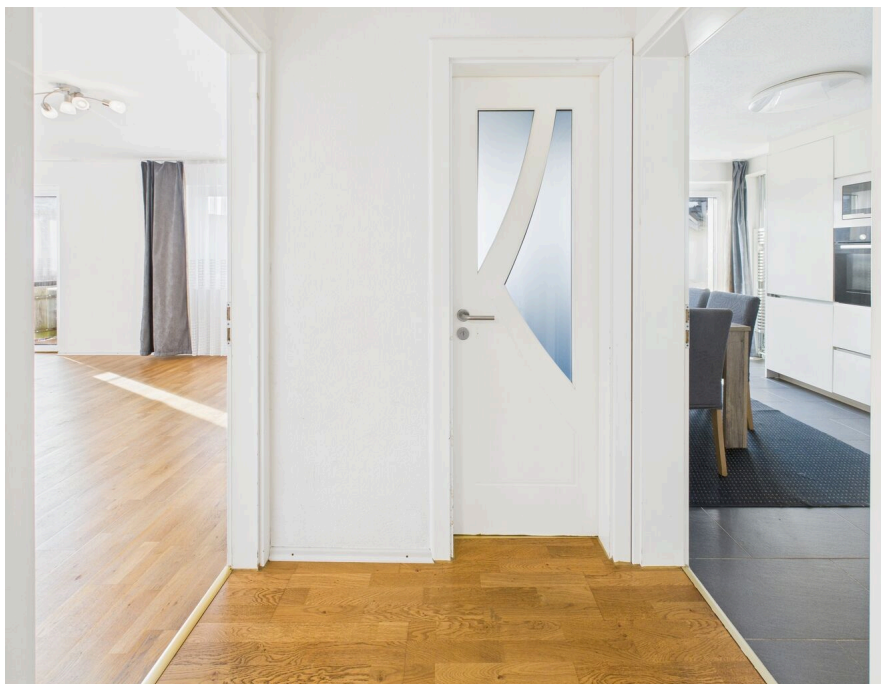
EXKLUSIVE LAGE 5.5-ZIMMER REIHENHAUS VOLKETSWIL

Pfarrain 15 | 8604 Volketswil | Referenz : REFH_Volketswil

CHF 1'180'000.-

EXKLUSIVE LAGE 5.5-ZIMMER REIHENHAUS VOLKETSWIL

CH-8604 Volketswil | Pfarrain 15 | **CHF 1'180'000.-**



Idyllisches Reiheneckhaus in Volketswil ZH

An beliebter und familienfreundlicher Wohnlage in Volketswil ZH überzeugt dieses charmante 5.5-Zimmer-Reiheneckhaus mit einer durchdachten Raumaufteilung über mehrere Etagen und einem angenehmen Wohngefühl. Ideal für Familien, Paare oder auch für Wohnen und Arbeiten unter einem Dach.

Die Liegenschaft bietet insgesamt 4 Schlafzimmer, 2 Nasszellen sowie helle und gut nutzbare Wohnräume mit viel Platz und Komfort. Das Haus wurde 2009 umfassend **kernt saniert** und zuletzt 2022 erneut modernisiert (neue Ölheizung, neue Küche, neue Bodenbeläge, modernisierte Nasszelle sowie 3-Fachverglasung), wodurch es sich heute in einem zeitgemässen und gepflegten Zustand präsentiert. Zudem verfügt das Haus über eine Garage-Box für ein Fahrzeug sowie 3 Aussenabstellplätze – ideal für Familien oder Besucher.

Die attraktive Quartierlage kombiniert Ruhe und Privatsphäre mit einer hervorragenden Nähe zu Einkaufsmöglichkeiten, Schulen, der Bushaltestelle sowie vielseitigen Freizeitangeboten.

Nutzen Sie diese Gelegenheit und sichern Sie sich ein attraktives Zuhause in einer beliebten Wohnlage im Kanton Zürich.

Haben wir Ihr Interesse geweckt?

Dann freuen wir uns auf Ihre Kontaktaufnahme!

ANGABEN

Referenz: **REFH_Volketswil**

Typ: **Einfamilienhaus**

Verfügbarkeit: **Nach Absprache**

Zimmer: **5.5**

Schlafzimmer: **4**

Badezimmer: **2**

Wohnfläche: **125 m²**

Nutzfläche: **185 m²**

Grundstücksfläche: **136 m²**

Baujahr: **2009**

Letzte Renovierungen: **2022**

Parkplätze: **Ja, obligatorisch**

Heizanlage: **Ölheizung**

Warmwasseraufbereitung: **Ölheizung**

Wärmeverteilung: **Radiator**



Virtueller Tourlink: <https://tour.giraffe360.com/eebb67695af84009bb36005a9bf0b3f7/?nocookie>

KONTAKT FÜR BESICHTIGUNGEN

Herr Christian Greco
E-Mail : cg@dk-homes.ch
Mobil : 0765615507

ANGABEN

CH-8604 Volketswil | Pfarrain 15 | **CHF 1'180'000.-**

ANGABEN

Verfügbarkeit	Nach Absprache	Warmwasseraufbereitung	Ölheizung
Typ	Einfamilienhaus	Zustand der Immobilie	Gut
Referenz	REFH_Volketswil	Standing	Einfach
Zimmer	5.5	Wohnfläche	125 m²
Schlafzimmer	4	Grundstücksfläche	136 m²
Badezimmer	2	Nutzfläche	185 m²
Baujahr	2009	Parkplätze	Ja, obligatorisch
Letzte Renovierungen	2022	Innenparkplatz	1 inklusive
Heizanlage	Ölheizung	Aussenparkplatz	3 inklusive
Wärmeverteilung	Radiator	Gemeindesteuer	101 %

EIGENSCHAFTEN

UMGEBUNG

- Stadtzentrum
- Geschäfte
- Einkaufsmöglichkeiten
- Bank
- Post
- Restaurant(s)
- Apotheke
- Bushaltestelle
- Autobahnanschluss
- Kindergarten
- Primarschule
- Sekundarschule
- Manege
- Hallenbad
- Fussballplatz
- Veranstaltungsort
- Arzt

AUSSENBEREICH

- Balkon(e)
- Parkplatz
- Box
- Von der Straße
- Eckhaus

INNENBEREICH

- Ohne Lift
- Box
- Estrich
- Dreifachverglasung
- Hell

AUSSTATTUNG

- Kochherd
- Glaskeramik
- Backofen
- Mikrowelle
- Kühlschrank
- Tiefkühler
- Geschirrspüler
- Waschmaschine
- Wäschetrockner
- Dusche

BODEN

- Fliesen
- Parkett

ZUSTAND

- Renoviert

AUSRICHTUNG

- Süden

BESONNUNG

- Optimal
- Ganzer Tag besonnt

FOTO(S)



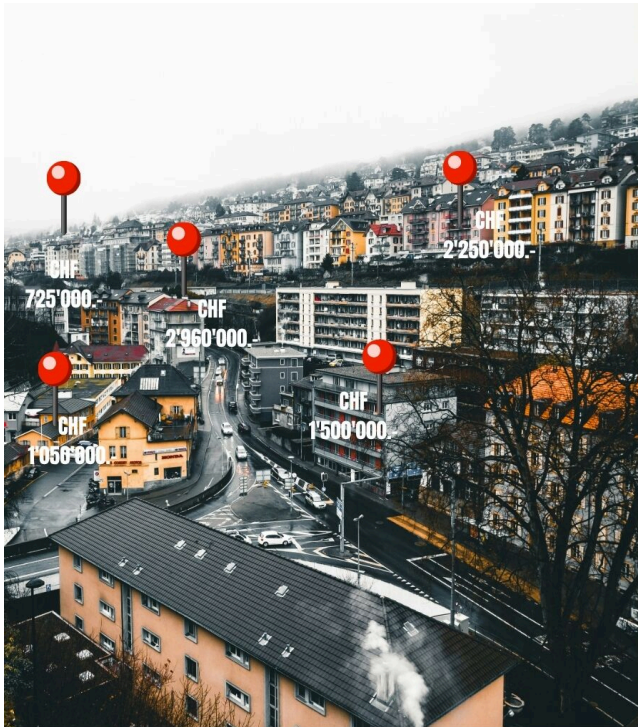
Möchten Sie mehr
erfahren?

➔ Dokumentation ➔ Grundrisse ➔ Neubauprojekte

dk-homes.ch







Kontakt

WIR WISSEN IHR ZU
HAUSE ZU SCHÄTZEN!



Domenico Suverato
Inhaber &
Immobilienexperte

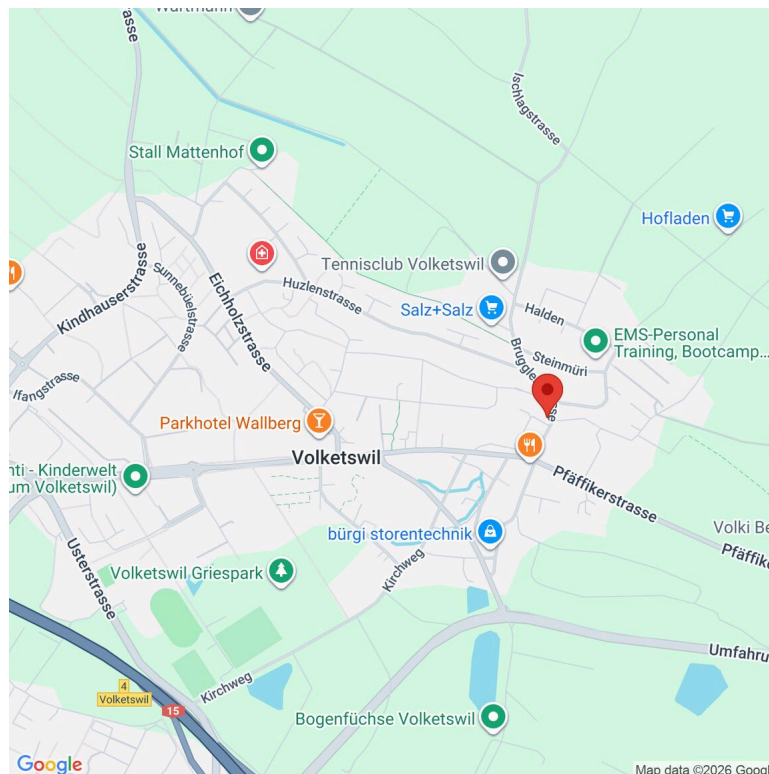


Christian Greco
Stv. Geschäftsführer &
Immobilienberater

- ✓ Bewertung nach Bankenprinzip
- ✓ Immobilienverkauf sowie Ankauf
- ✓ Bank Finanzierungsportfolio



Wir freuen uns auf Ihre Kontaktaufnahme - 041 511 45 41 !



INNENANSICHT







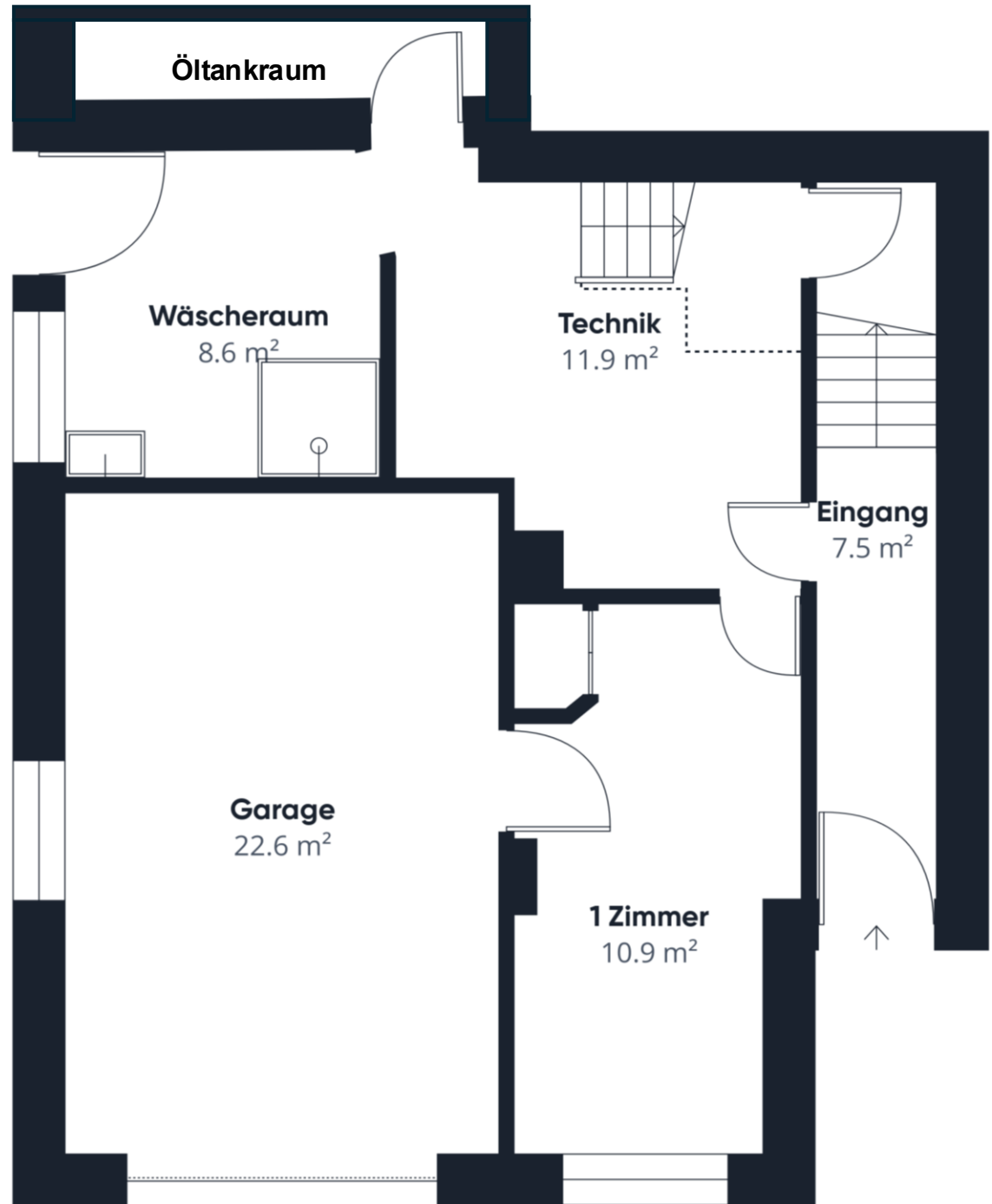
H O M E S
— INVESTMENTS —

*5.5-Zimmer
Reiheneckhaus
an beliebter
Lage*



GRUNDRISS

Erdgeschoss



Etage 0

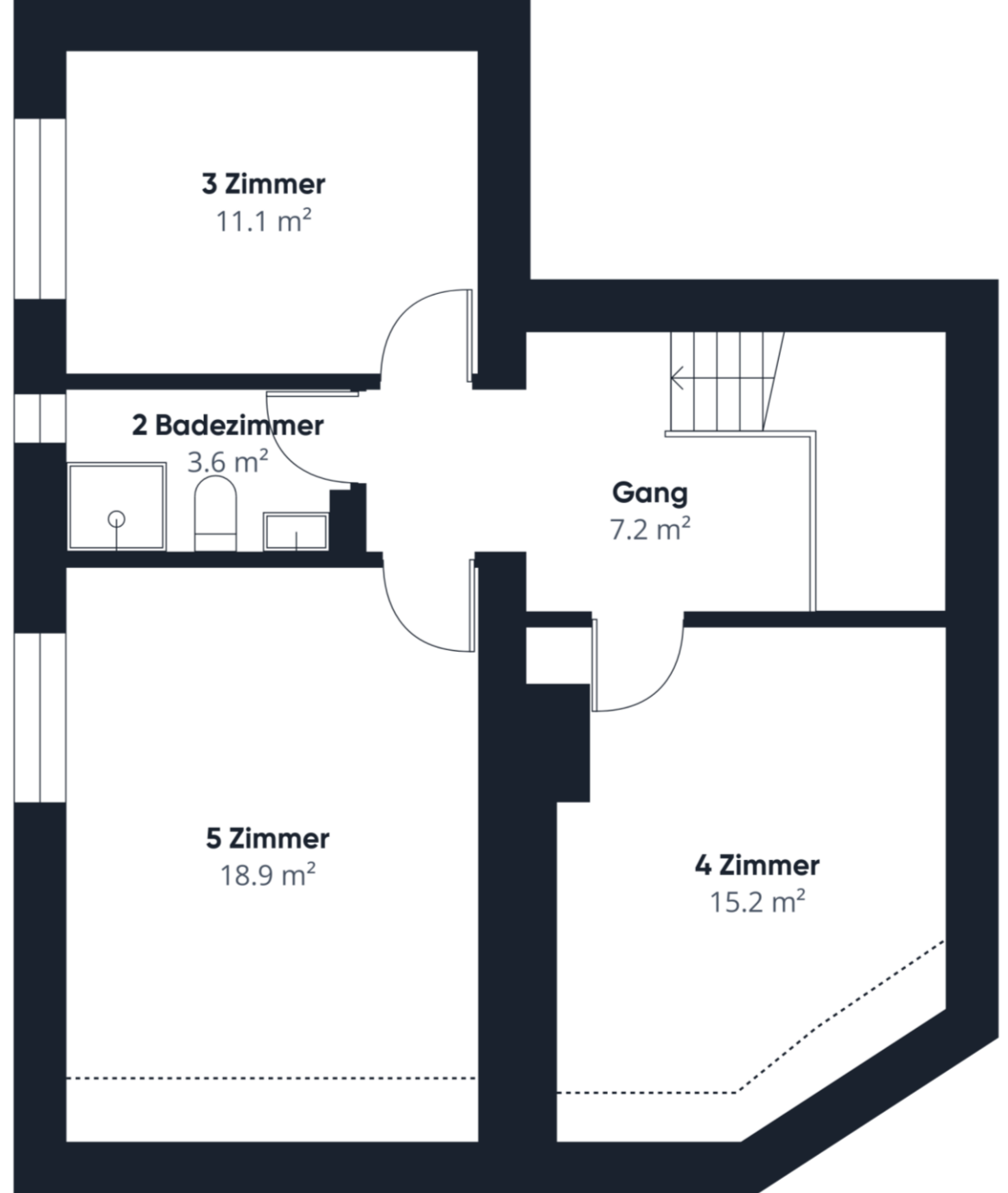
GRUNDRISS

1. Obergeschoss



GRUNDRISS

2. Obergeschoss



Plan zum Parzellierungsgesuch Nr. 1749

1:250

Volketswil

© Amtliche Vermessung, gestützt auf Art. 65 bis 67 TVAV

Legende: www.vermassuna.ch/ctb/legende

Unterstrichene oder rote Grundstücksnummern bezeichnen noch nicht rechtsgültige Grundstücke; Untergrenzende Grenzen sind blau dargestellt.

Der Planauszug enthält die Elemente der öffentlich-rechtlichen Eigentumsbeschränkungen der Trassen Abstandslinien, Grundwasser, Gewässer und Nutzungsplanung (Grundwasserhochliegende Nutzung). Ihre Gültigkeit ist im ÖREB-Kataster abzuwägen (www.lae.ch/eb/aktuell).



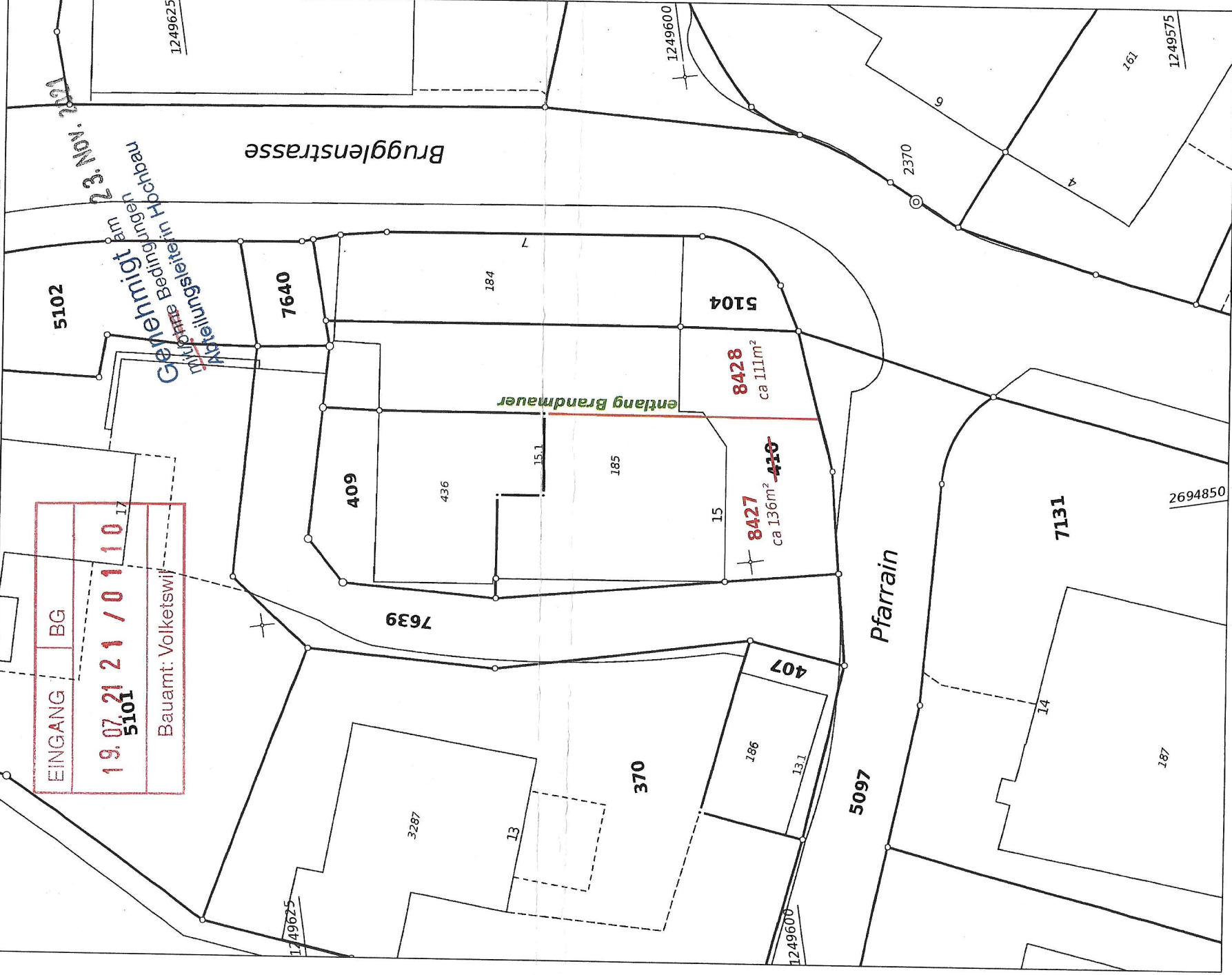
Erstellt: 19.07.2021 / SW
Nachführungsgeometer: David Erny, Thomas Hew

Planauszug ohne Unterschrift

Gosweiler Ingenieure AG
Neuhofstrasse 34
8600 Dübendorf

Tel. 044 802 77 11

EINGANG	BG
19.07.21 21 / 0 110	
5101	
Bauamt: Volketswil	



KONTAKT



Gerne erzählen wir Ihnen bei einem Besuch vor Ort mehr über dieses wunderbare Reiheneckhaus.

Christian Greco
Stv. Geschäftsleiter &
Immobilienberater

DK Homes & Investments AG
Lielistrasse 87
CH-8966, Oberwil-Lieli AG
Direkt: 076 561 55 07
Office: 041 511 45 41

